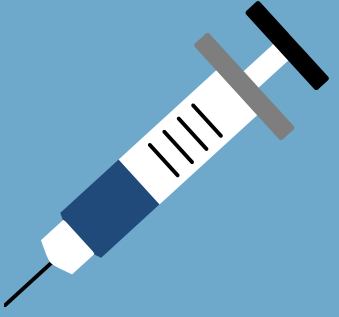


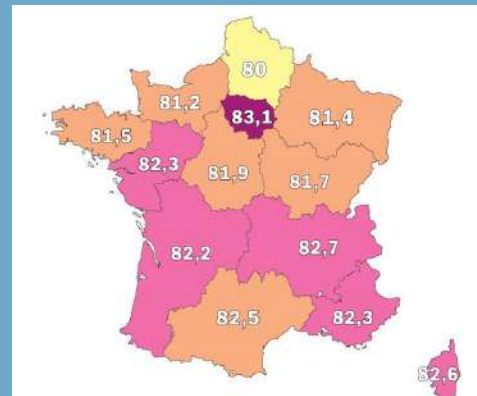
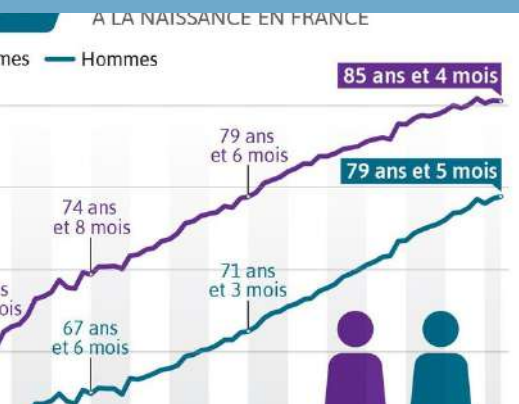


# La santé, une belle vie assurée ?



## L'ÉTAT DE SANTÉ EN FRANCE C'EST :

Une espérance de vie qui augmente depuis de nombreuses années, elle a été estimée en 2019 à 82,52 ans.



La mortalité qui diminue grâce à la prévention, aux soins, etc...



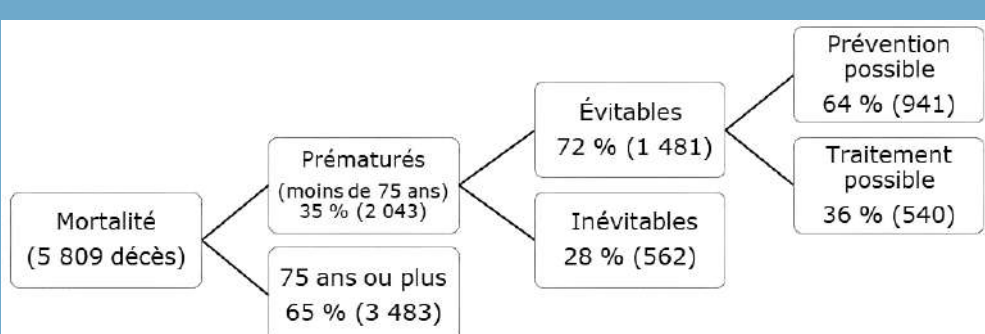
## MAIS AUSSI

Un taux de mortalité prématurée qui diminue mais qui reste important.

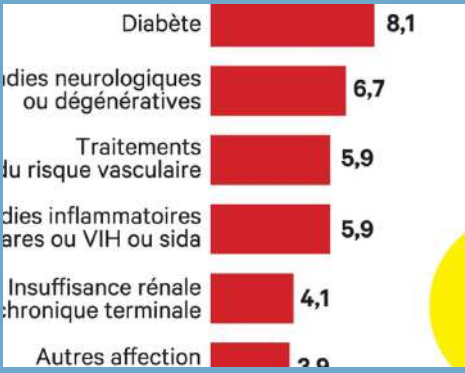
Années	Mortalité prématurée Total	Mortalité prématurée Femmes	Mortalité prématurée Hommes
1980	24.5	15.7	32.6
1985	24.8	15.4	33.5
1990	23.7	14.4	32.3
1995	21.9	13.5	29.8
2000	20.9	13.1	28.3
2005	20.6	13.3	27.5
2010	20.6	13.5	27.4



Elle comprend la mortalité évitable (environ un tiers de la mortalité prématurée) et inévitable.

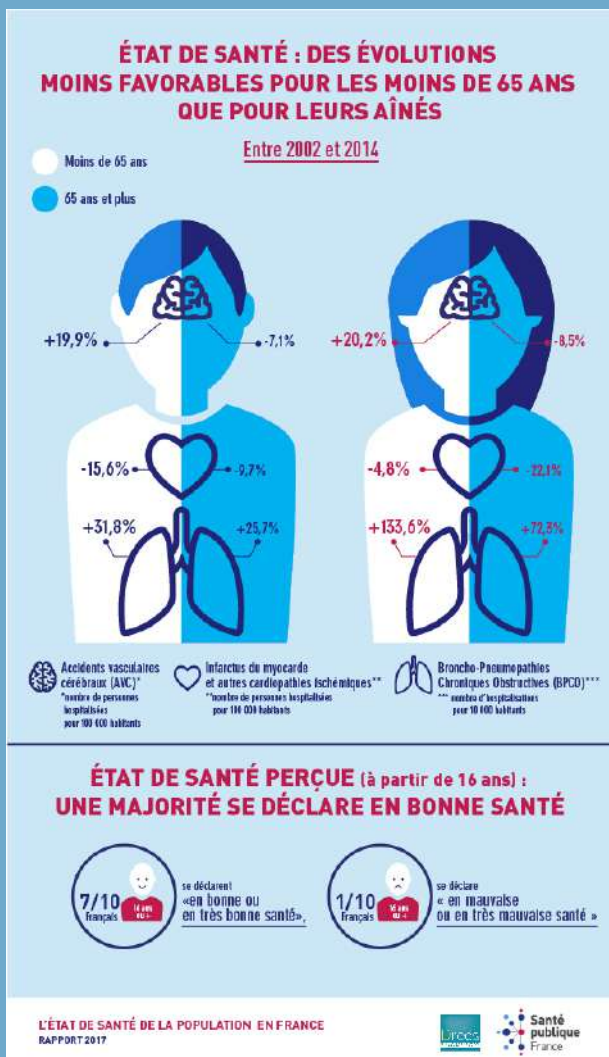
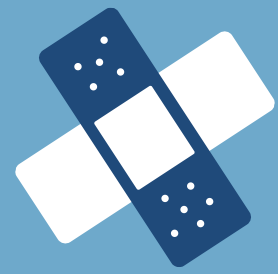
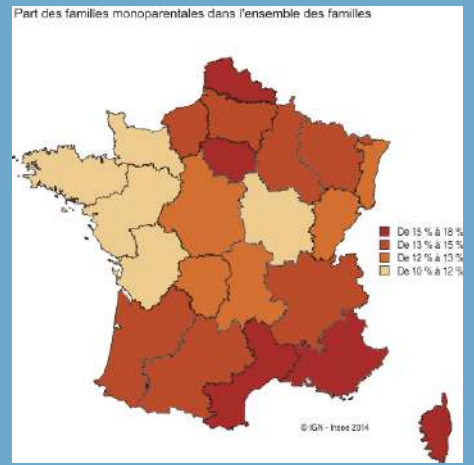


# Une forte augmentation des maladies chroniques.



L'augmentation est due à la sédentarité, l'alimentation malsaine, le tabagisme...

De nombreuses inégalités de santé entre les hommes et les femmes, les ouvriers et les cadres et les entre différentes régions.





# POINTS POSITIFS SUR L'ETAT DE SANTE EN FRANCE



## ESPÉRANCE DE VIE ET MORTALITÉ : OÙ EN EST-ON ?

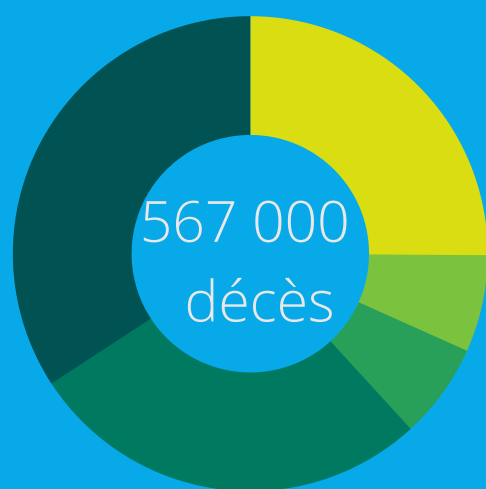
En 20 ans, près de 4 années de vie ont été gagnées, mais cette progression a ralenti ces 5 dernières années



L'espérance de vie 82,7 ans en moyenne (3eme position de l'UE)

## Principales causes de décès en France

Autres causes  
34.2%



Maladies cardiovasculaires  
25.1%

Maladies respiratoires  
6.6%

Morts violentes  
6.5%

cancers  
27.6%



## Les avantages de la sécurité sociale



A quoi sert-elle ?



A vous identifiez auprès de l'Assurance Maladie

A rembourser vos frais de santé

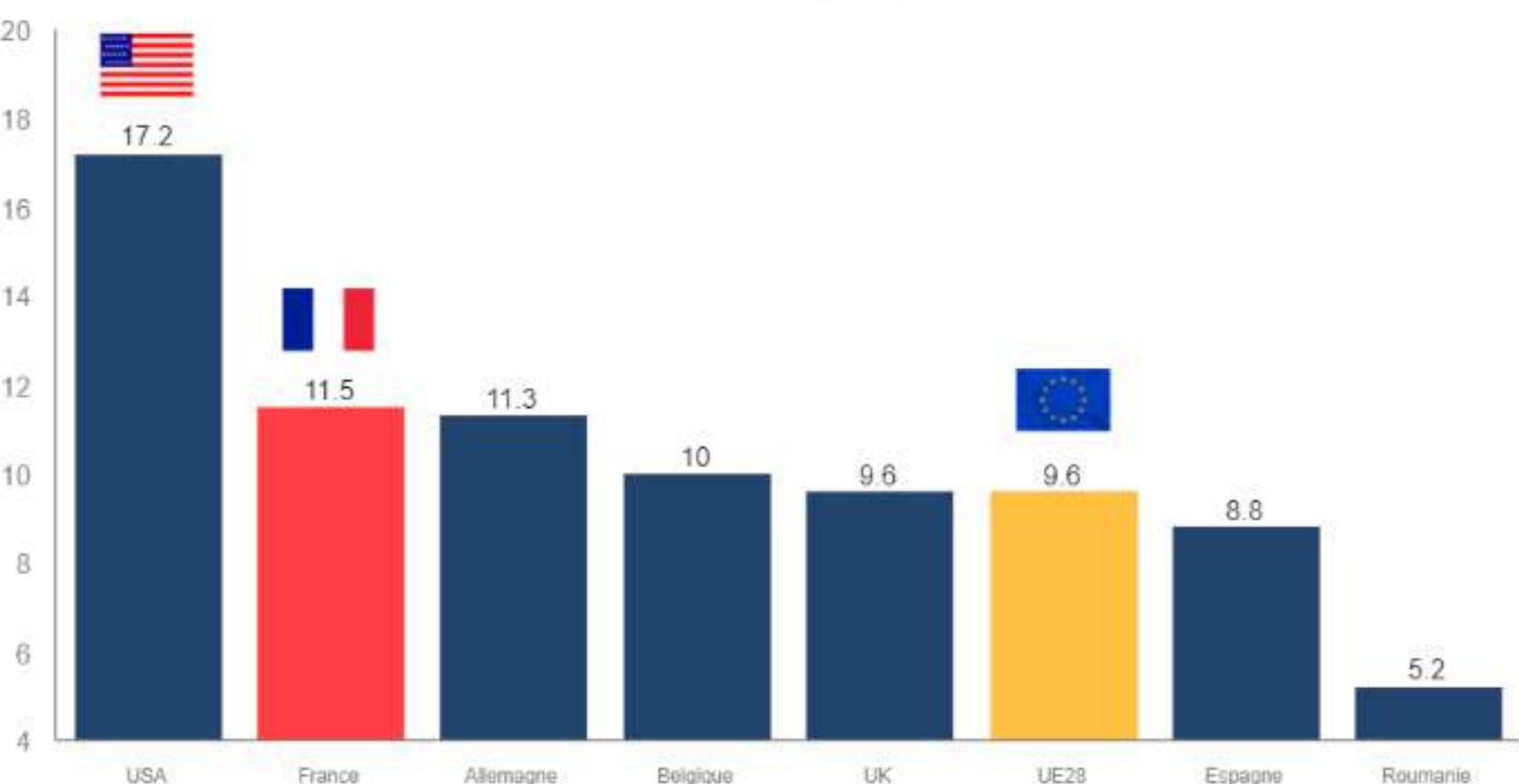


A bénéficier du tiers payant chez votre médecin et pharmacien

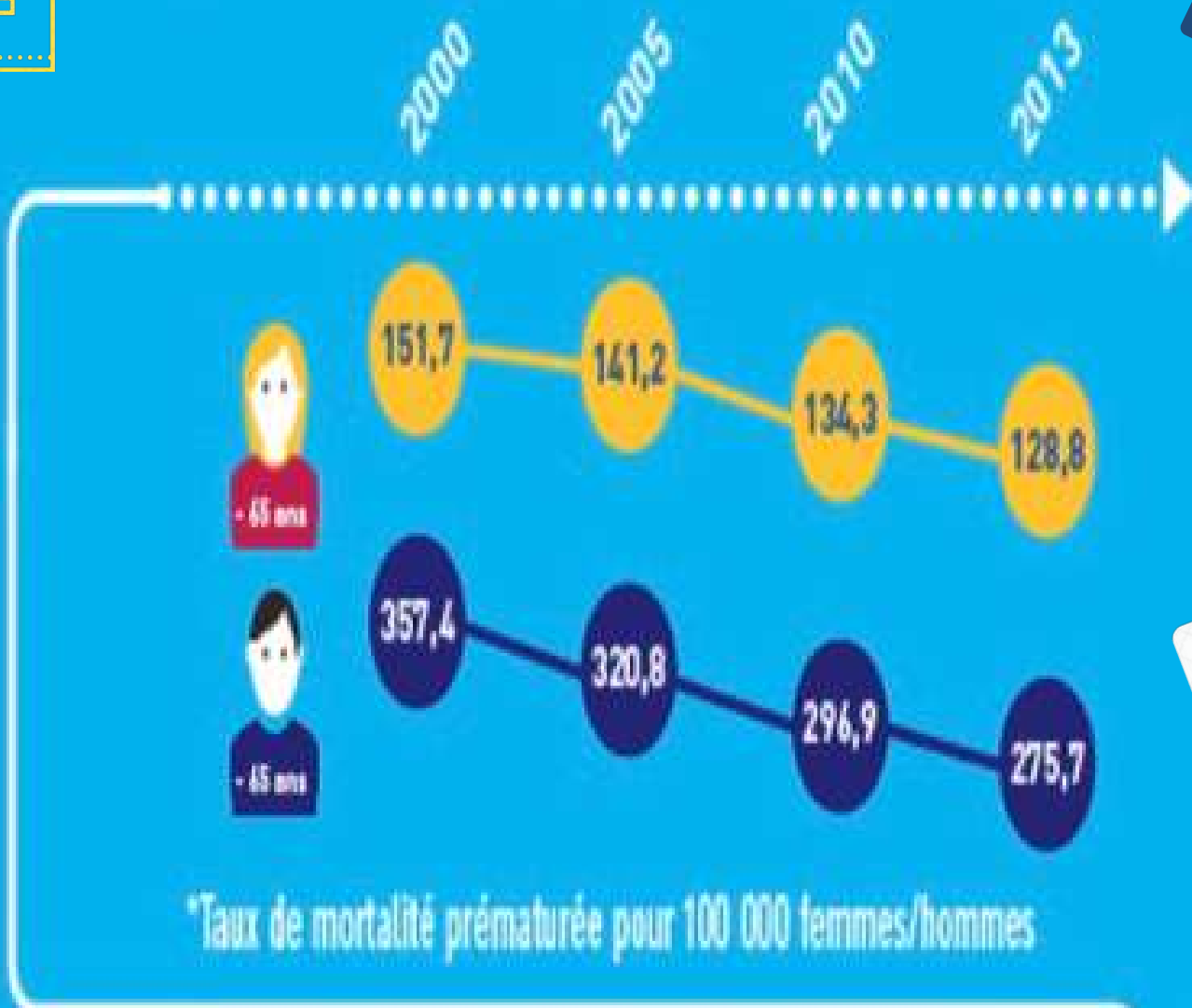
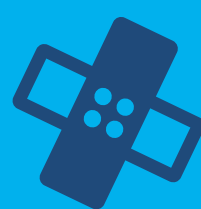


Grace a votre carte virtuelle vous etes remboursé plus rapidement

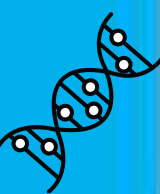
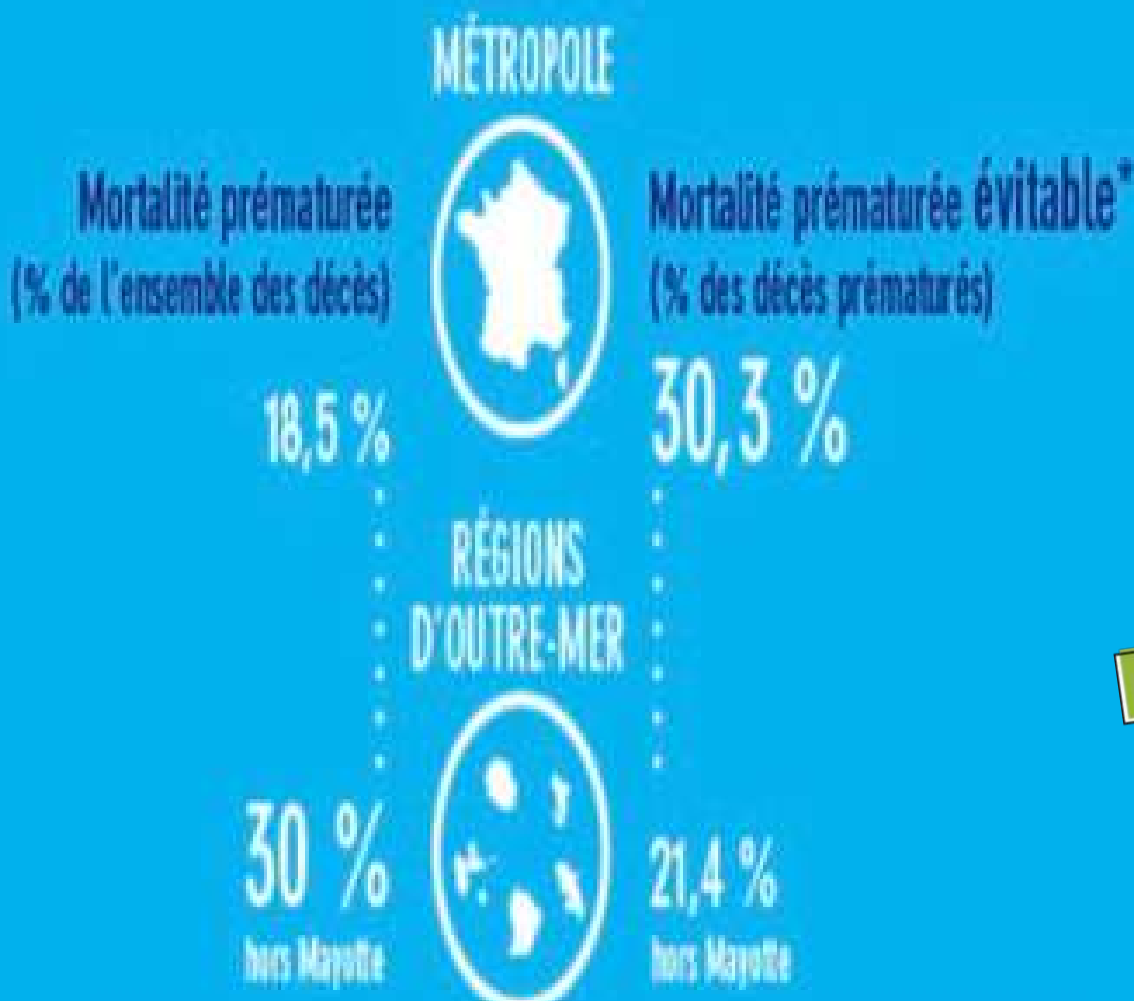
# Pourcentage du PIB alloué à la santé en 2017



## La mortalité prématurée (avant 65 ans) diminue...



## ...et varie selon les territoires



\* évitable par une réduction des comportements individuels à risque (tabac, alcool...)

# LES POINTS NÉGATIFS DE L'ÉTAT DE SANTÉ DES FRANÇAIS

## Les causes les plus fréquente de mortalité prématurée générale

- 27.6 % de cancers
- 25.1% de maladies cardios-vasculaires
- 1/15 de maladies respiratoires (hors cancers)
- 1/15 de morts violentes (accidents, suicides)

**LA MORTALITÉ PRÉMATURÉE REPRÉSENTE 1 DÉCES SUR 5, ELLE EST 2 FOIS PLUS ÉLEVÉ CHEZ LES HOMMES QUE CHEZ LES FEMMES**

**Cela explique la différence de l'espérance de vie entre les 2 sexes.**



## Les facteurs les plus fréquents de mortalité prématurée évitable:

- L'abus d'alcool
- Tabagisme
- Conduite routière

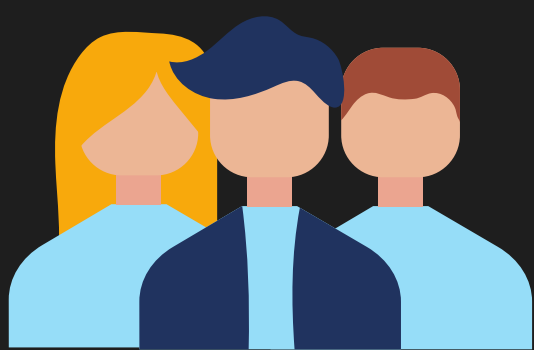
Il y'a en France, une grande partie de la mortalité prématurée liée aux maladies chroniques...  
Et on constate de nombreuses inégalités sociales à ce sujet ...

Quels sont les points négatifs de l'état de santé des français ?

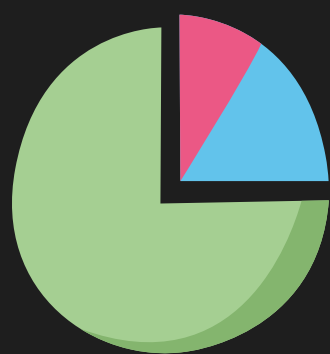
# MALADIES CHRONIQUES

## QU'EST-CE QU'UNE MALADIE CHRONIQUE ?

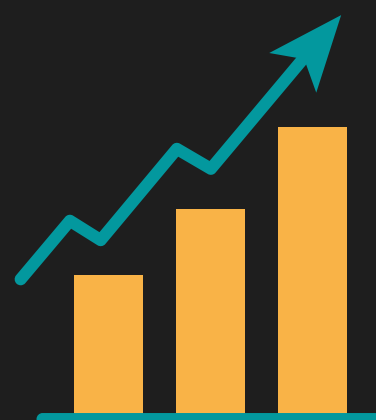
UNE MALADIE CHRONIQUE EST UNE AFFECTION DE LONGUE DURÉE QUI REQUIERT UNE PRISE EN CHARGE RÉGULIÈRE



1 FRANÇAIS SUR 6 SOUFFRE D'UNE MALADIE CHRONIQUE

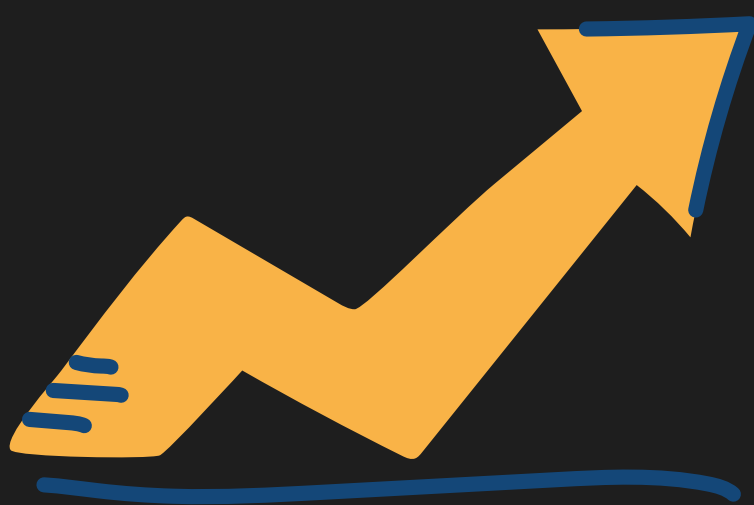


Le diabète est la maladie chronique qui touche le plus de personnes en France : 2.6 millions chaque année et un total de 4.5 millions.



CHAQUE ANNÉE EN FRANCE NOUS OBSERVONS UNE CROISSANCE DE 18% DU NOMBRE DE CANCERS : CETTE ÉVOLUTION EST DUE À L'AUGMENTATION DU NOMBRE DE TESTS DE DÉPISTAGE.

## L'AUGMENTATION DES MALADIES CHRONIQUES



En 2015, 1.4 millions de nouveaux cas de maladies chroniques ont été comptabilisés et cette courbe ne fait que s'accroître, elle a atteint 1.6 millions en 2016.






**NAME:** \_\_\_\_\_  
**ID:** \_\_\_\_\_  


 Lorem ipsum dolor sit amet.  
 Lorem ipsum dolor sit amet.  
 Lorem ipsum dolor sit amet.



# REVOLUTION DES SOINS ET DE LA SANTE AVEC LE NUMERIQUE



Lorem ipsum dolor sit amet, consectetur adipiscing elit. Sed aliquet orci sem.

**LOREM IPSUM**

Lorem ipsum dolor sit amet, consectetur adipiscing elit. Sed aliquet orci sem.

**LOREM IPSUM**

Lorem ipsum dolor sit amet, consectetur adipiscing elit. Sed aliquet orci sem.

-  Lorem ipsum dolor sit amet, consectetur adipiscing elit. Sed aliquet orci sem.
-  Lorem ipsum dolor sit amet, consectetur adipiscing elit. Sed aliquet orci sem.



1ST2S – Lycée de la Plaine de Neauphle, Trappes  
 Année scolaire 2020-2021

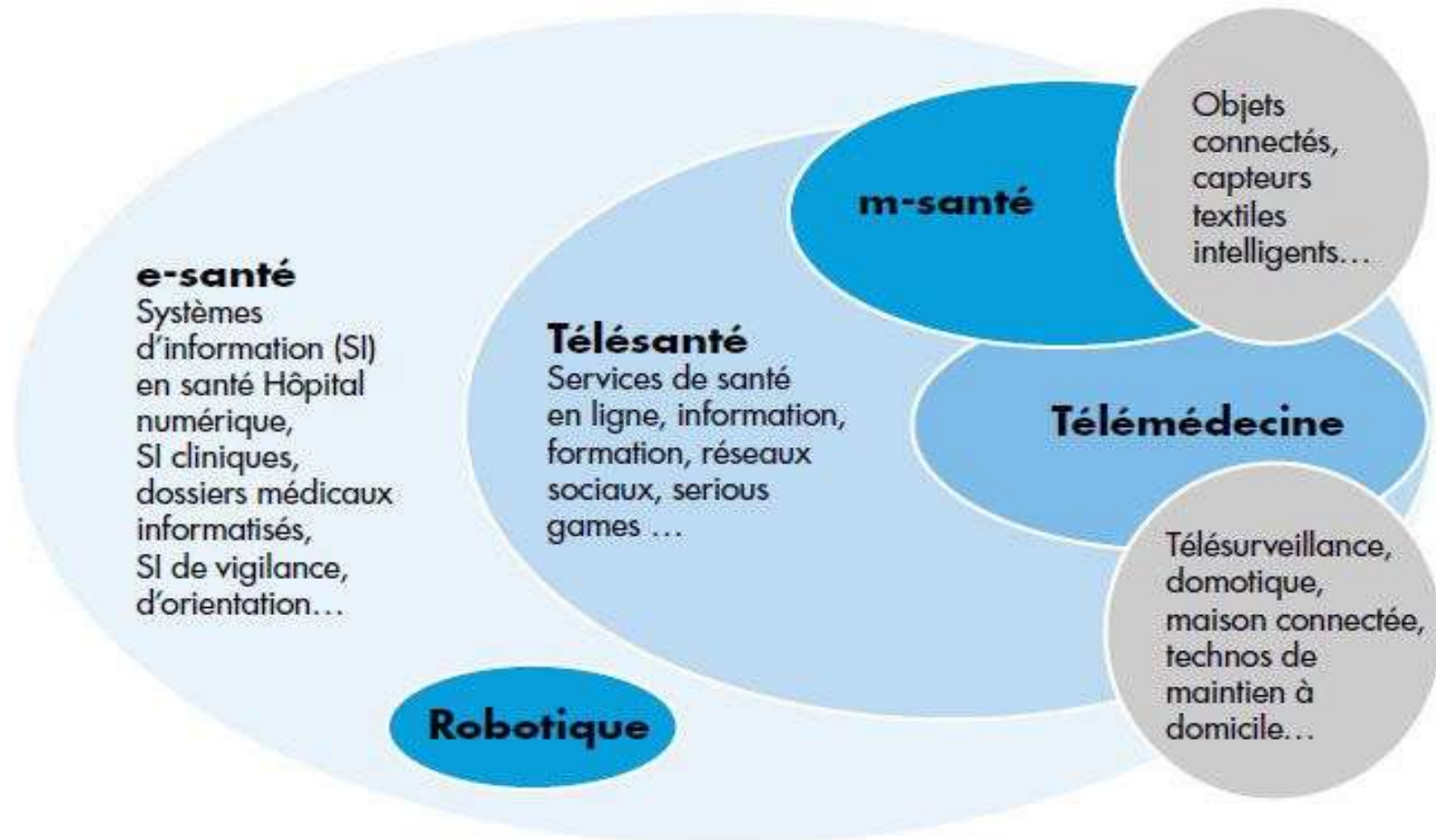
Emma M., Léa C.



# PLAN

- I. Qu'est ce que la e-santé?
- II. L'impact du numérique sur la santé
- III. La COVID 19 : accélératrice de la transformation digitale?

# I LA E-SANTE



# Comment aider au déploiement de la e-santé ?

INSTITUT  
MONTAIGNE



E-santé : augmentons la dose !  
[www.institutmontaigne.org](http://www.institutmontaigne.org)

Mettre en commun  
**les données de santé**  
et permettre aux acteurs de  
l'écosystème d'y avoir accès



Augmenter le **financement**  
**des start-ups** pour qu'elles  
puissent s'implanter sur le  
marché français



Faire **évoluer le cadre**  
**d'évaluation** pour l'adapter  
à la e-santé



Former et inciter  
les soignants à utiliser  
la **télémedecine**

Aider **les acteurs de la santé**  
**à se coordonner** au sein  
d'une filière forte et visible  
pour les pouvoirs publics



# II L'impact du numérique sur la santé

POINTS POSITIFS	POINTS NEGATIFS
<ul style="list-style-type: none"><li>• Autonomie des patients</li><li>• Circulation des données médicales entre professionnelles</li><li>• La télémédecine</li><li>• Modernisation des services de soins</li><li>• Décisions plus fiables et sûres</li><li>• Prévention</li></ul>	<ul style="list-style-type: none"><li>• Coût</li><li>• Facteur d'inégalités</li><li>• Sécurité des données</li></ul>

## Un facteur d'inégalités ?

► Le recours croissant aux solutions d'e-santé pourrait créer des inégalités entre les citoyens

**7/10** par une absence d'équipement



**8/10** par un manque de maîtrise de l'outil numérique



Une adhésion différenciée selon les âges\*



**56%**  
des moins  
de 20 ans



**75%**  
des  
20-45 ans



**97%**  
des plus  
de 65 ans

## Sécurité, confidentialité et protection des données de santé : que savent les patients ?

► Une protection des données perçue comme incertaine

**38%** considèrent que leurs données de santé sont bien sécurisées actuellement.

Alors que **34%** s'inquiètent



**40%** pensent que les données de santé collectées dans le cadre des soins ne sont pas mieux protégées que sur les réseaux sociaux.

► Une volonté marquée de renforcer les contraintes liées aux données de santé



**83%** des répondants sont favorables à un accroissement des contraintes en termes de sécurité et de confidentialité des données de santé pour les réseaux sociaux, forums et applications



+ de **3/4** souhaitent une labellisation par le Ministère de la santé des dispositifs médicaux, objets connectés, sites et plateformes de suivi et applications de santé

# III La COVID-19 : accélératrice de la transformation digitale?





# CONCLUSION



# MEDICAL

MEDICAL CARE  
AMBULANCE  
FIRST AID  
NURSE  
DOCTOR  
HEALTH



MEDICAL CARE  
AMBULANCE  
FIRST AID  
NURSE  
DOCTOR  
HEALTH



HEART  
DOCTOR  
HEALTH  
NURSE

## La technologie médicale

E-santé; e-parcours; terr-e-santé

# Plan:

La stratégie e-santé 2020

Les enjeux de la protection des données personnelles de santé

Le programme E-parcours

Exemple de e-parcours : le projet Terr-e-santé





## La stratégie E-santé 2020

➤ **Objectifs :**

- accompagner les acteurs du système de soins
- rester à la pointe de l'innovation

# Les enjeux de la protections des données personnelles de santé

- Notion de donnée personnelle
- Le traitement des données
- Sanction prévues par la loi



# *Le programme e-parcours*



- Lancement le 25 avril 2019 par la ministre de santé
- Des services numériques
- fait partie de la stratégie e-santé 2020
- Objectif :
  1. développer et simplifier la coordination entre les professionnels au profit de l'utilisateur
  2. prise en charge globale et fluide



# Terr-e-santé

- ❖ Plate-forme
- ❖ Exemple de e-parcours
- ❖ Facilite la prise en charge
- ❖ Disponible pour tous
- ❖ Consultation facile
- ❖ Accès au dossier médical
- ❖ Rapide
- ❖ Facilite le suivi quotidien



**TERR-  
eSANTÉ**

Santé



## *Conclusion*

Les intérêts des parcours de soins grâce à la e-santé :

- Intégrer le monde technologique dans le monde médical
- Améliorer la santé et la performance globale du système de soins
- Se prendre en charge soi-même
- Contribuer à son bien-être
- Gagner plus de temps
- Être efficace

# *Quelques outils de la e-santé :*

- *MS-santé*
- *E-prescription*
- *E-carte vitale*



# *MS Santé*



- °sécurise les envois de pièces jointes
- °permissions des communications cryptées entre professionnels de santé.

DEFINITION: système de messagerie électronique réservé aux professionnels de santé dans lequel ils peuvent échanger par mail (entre professionnels et/ou avec des patients) des données de santé de manière dématérialisée



# *E-prescription*

Prescription électronique ou e-prescription ou encore prescription dématérialisée (sera généralisée en 2024)

= Issue de la loi de juillet 2019 sur l'organisation et la transformation du système de santé

+ fait partie de la stratégie Ma santé 2022 visant à développer le numérique en santé

- Autorise les professionnels de santé exerçant en ville à prescrire des soins, produits ou prestations de manière dématérialisée et à transmettre par l'intermédiaire des téléservices.
- Permet également la transmission à l'assurance maladie par voie électronique.

Attention : Cette ordonnance ne s'applique pas aux prescriptions établies et exécutées au sein des établissements de santé.

# *E-carte vitale « ApCV »*



- Carte vitale = puce → renseignement administratifs sur les données de santé individuelles
- E-carte vitale = Carte vitale dématérialisée (application smartphone « ApCV ») → expérimentée dans les départements du Rhône et des Alpes-Maritimes jusqu'en mai 2021

EXEMPLE d'utilisation de la e-carte vitale :  
déclaration du médecin depuis le téléphone