

## Montpellier : Les étudiants du BTS MCO de la Plaine de Neauphle rencontrent des professionnels.

Dans le cadre de leur formation, les étudiants de 2<sup>ème</sup> année en BTS Management Commercial Opérationnel ont organisé un voyage pédagogique à Montpellier.

### Visite de Carrefour Lattes

- Explication du fonctionnement du magasin (attractivité du magasin, relation clients, relation producteurs locaux...) et interview de Romain de Barleuven, Responsable service alimentaire
- Rencontre avec les responsables des rayons frais libre-service, boulangerie, boucherie et fruits & légumes (itinéraire professionnel, journée type d'un responsable de rayon...)
- Rencontre avec une collaboratrice d'une boutique traiteur intégrée (shop-in-shop) (explications sur la vente de produits d'exception et la fumaison maison du saumon) et avec un collaborateur du secteur boulangerie (explications sur la filière et la fabrication du pain chez Carrefour. Les étudiants ont même mis la main à la pâte !)



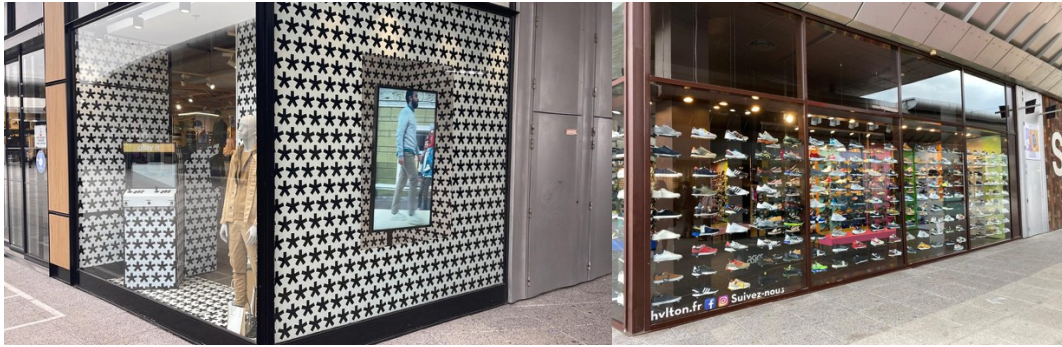
### Visite d'un ostréiculteur à Bouzigues,

- Explication du cycle de production d'une huître sur le bassin de Thau
- Approche de la relation Fournisseur/Distributeur
- Dégustation



## Visite du complexe Odysseum, centre commercial à ciel ouvert et destination loisirs

- Etude de l'attractivité du centre et découverte de fresques murales 3D
- Recherche des enseignes où les étudiants ont fait des stages
- Analyse des vitrines et comparaison de l'agencement des magasins avec les centres commerciaux d'île de France
- Visite de l'aquarium-planétarium Planet Océan



## Ces 3 jours se sont terminés par une visite commentée du centre historique de Montpellier



Nous remercions vivement Monsieur de Barleuven de Carrefour Lattes et son équipe ainsi que tous les professionnels rencontrés, notamment Mr Steeve, Ostréiculteur à la pêcherie de Bouzigues, de nous avoir reçus et de nous avoir consacré tout ce temps. Nul doute qu'ils ont suscité des vocations pour un secteur plein de débouchés !